

X8

Remplacement du filtre

Matériel nécessaire :

Cartouche filtrante CLARIS Pro Smart+ 1 pièce (Réf. 25055)



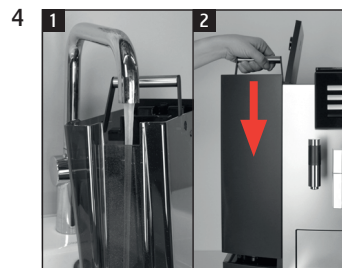
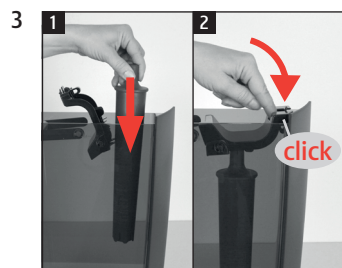
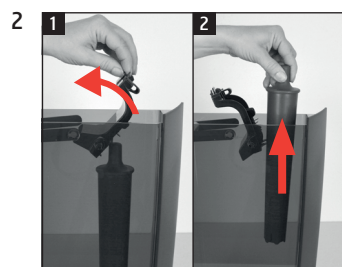
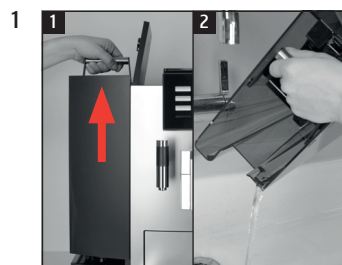
Cartouche filtrante CLARIS Pro Smart maxi 1 pièce (Réf. 24146)



Ce mode d'emploi abrégé ne remplace pas le « Mode d'emploi X8 ». Tout d'abord, veuillez lire et respecter impérativement les consignes de sécurité et mise en garde afin d'éviter tous dangers.

»Affichage«

Condition:



»Enregistré«
 »Rinçage du filtre«
 »Videz le bac d'égouttage«

