

Détartrage de la machine

Durée prévue 45 min

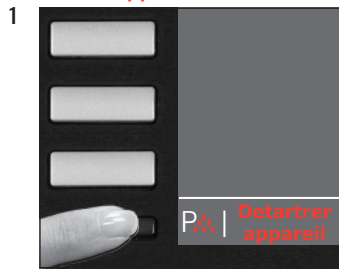
Matériel nécessaire :
Tablettes de détartrage
Boîte à 36 unités (Art. 70751)



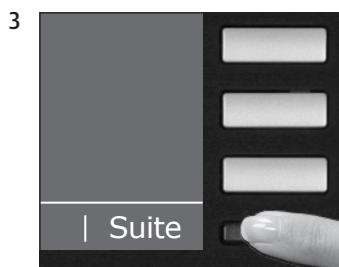
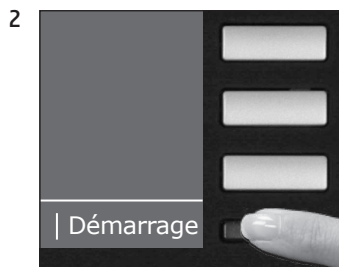
⚠
Ce mode d'emploi abrégé ne remplace pas le « Mode d'emploi X8 ». Tout d'abord, veuillez lire et respecter impérativement les consignes de sécurité et mise en garde afin d'éviter tous dangers.

»Affichage«

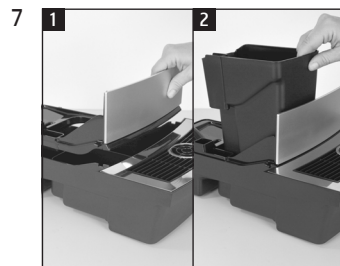
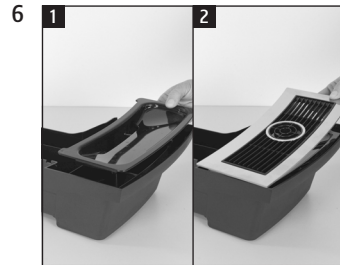
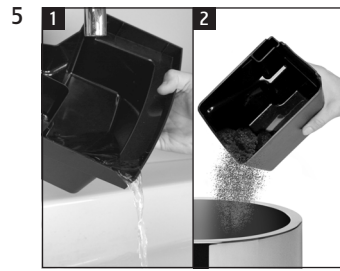
Condition:
»Détartrer appareil«



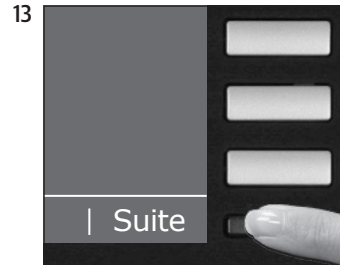
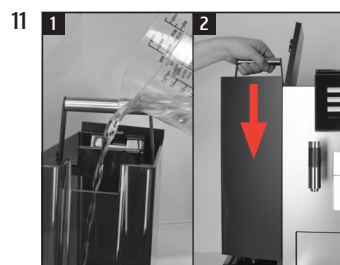
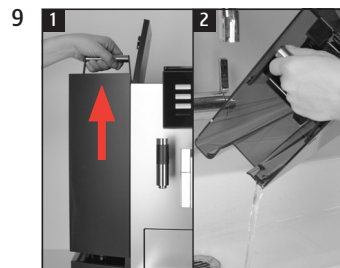
»Détartrage«



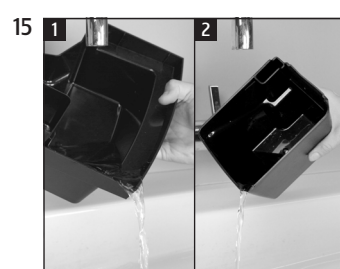
»Videz le bac d'égouttage«



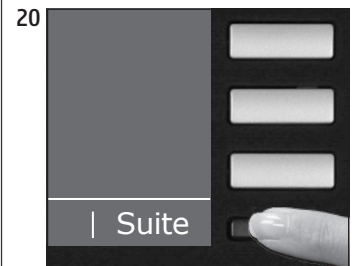
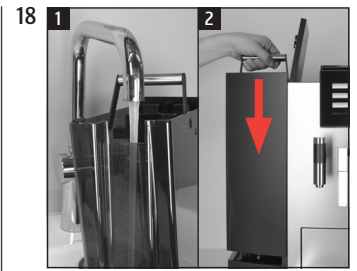
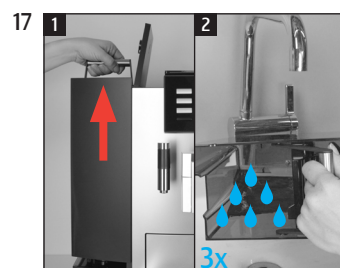
»Ajouter produit«



»Détartrage machine«
»Videz le bac d'égouttage«



»Remplissez le réservoir d'eau«



»Détartrage machine«
»Videz le bac d'égouttage«

