

X6

Remplacement du filtre

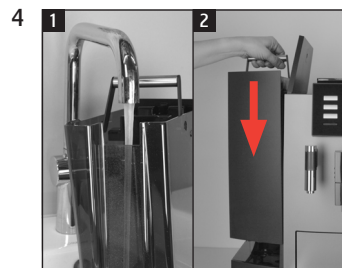
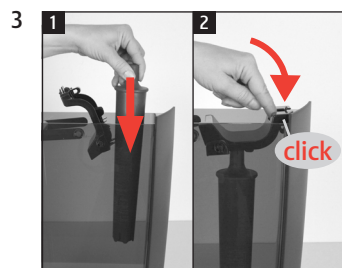
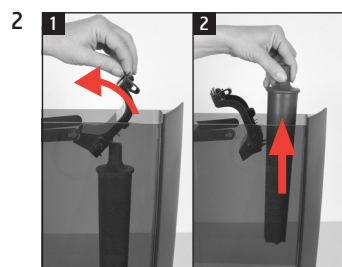
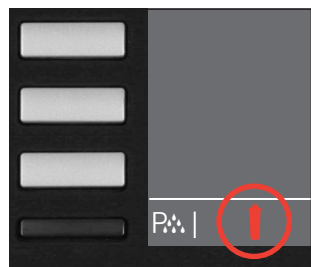
Matériel nécessaire :
 Cartouche filtrante CLARIS Pro Smart
 1 pièce (Art. 72819)



Ce mode d'emploi abrégé ne remplace pas le « Mode d'emploi X6 ». Tout d'abord, veuillez lire et respecter impérativement les consignes de sécurité et mise en garde afin d'éviter tous dangers.

»Affichage«

Condition:



»Enregistré«
 »Rinçage du filtre«
 »Videz le bac d'égouttage«

