

# GIGA X8

## Détartrage de la machine

Durée prévue 45 min

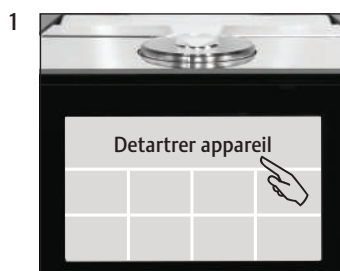
Matériel nécessaire:  
Tablettes de détartrage  
Boîte à 36 unités (Art. 70751)



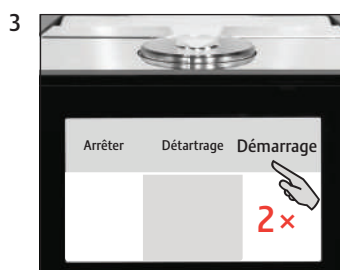
Ce mode d'emploi abrégé ne remplace pas le « Mode d'emploi GIGA X8 ». Tout d'abord, veuillez lire et respecter impérativement les consignes de sécurité et mise en garde afin d'éviter tous dangers.

### « Affichage »

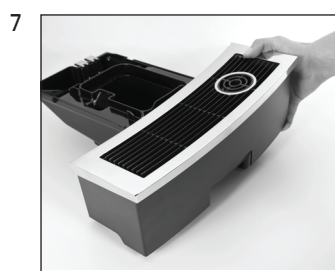
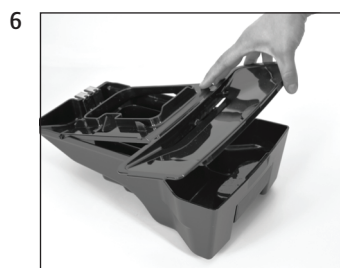
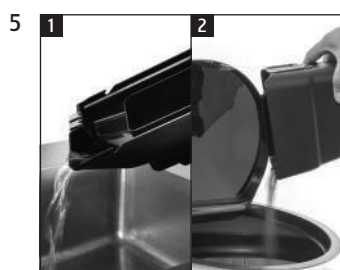
Condition: « **Détartrer appareil** »



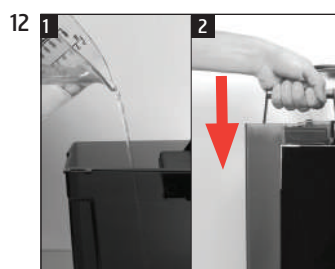
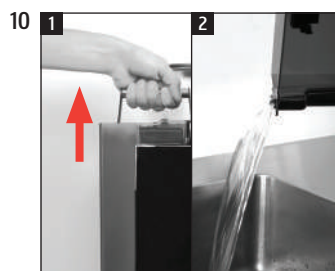
« **Détartrage** »



« **Videz le bac d'égouttage** »



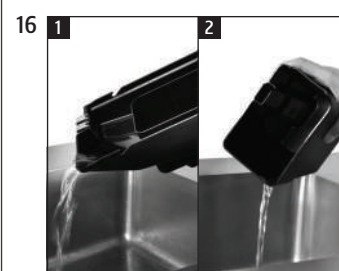
« **Détartrant dans réservoir d'eau** »



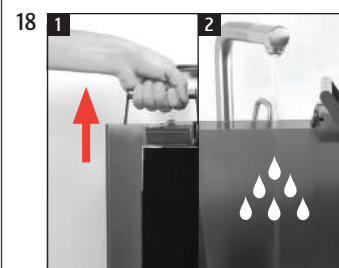
« **Presser Rotary Switch** »

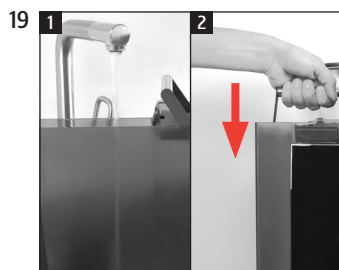


« **Détartrage machine** »  
« **Videz le bac d'égouttage** »



« **Remplissez le réservoir d'eau** »

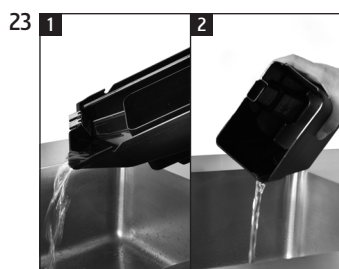




« Presser Rotary Switch »



« D  tartrage machine »  
« Videz le bac d'  gouttage »



« D  tartrage » / « D  tartrage termin  . »